

ИТОГИ И УРОКИ ПАНДЕМИИ **COVID-19** В РОССИИ

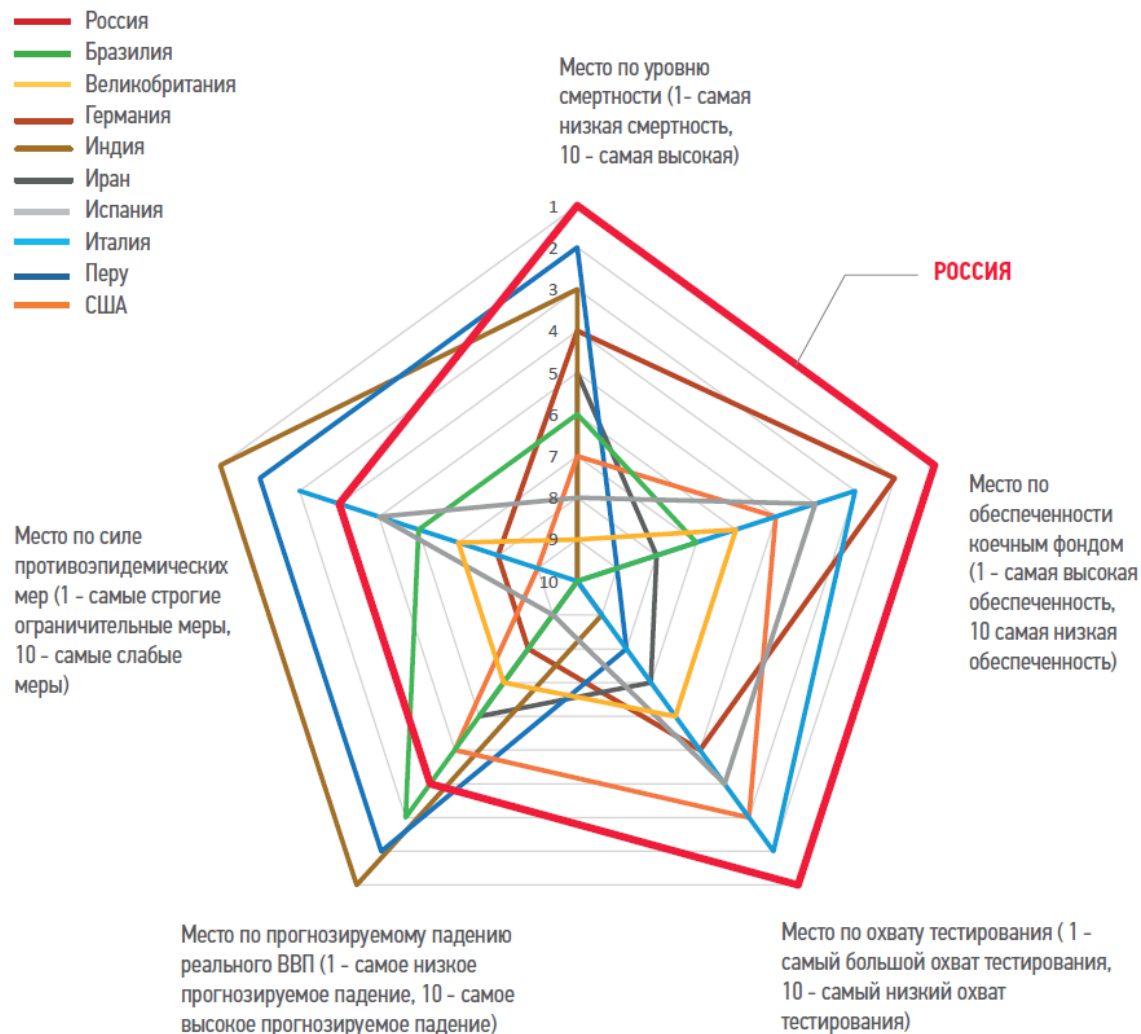
Екатерина СОКОЛОВА
Руководитель Департамента стратегических
исследований и прогнозирования ЭИСИ

Россия прошла пик пандемии легче и с меньшими потерями, чем большинство стран Европы и США.

Среди 10 стран с наибольшим числом случаев заражения в России

- Самая низкая летальность
- Самые масштабные резервы здравоохранения – обеспеченность коечным фондом на душу населения
- Самый высокий охват тестирования
- Умеренный баланс ограничительных мер
- Одно из самых незначительных прогнозируемых МВФ снижений объема экономики

СВОДНЫЕ ПОЗИЦИИ СТРАН ПО КЛЮЧЕВЫМ ПОКАЗАТЕЛЯМ



	Число случаев заражения на долю населения (1 - самая низкая доля заболевших, 10 - самая высокая)	Место по уровню смертности (1 - самая низкая смертность, 10 - самая высокая)	Место по обеспеченности коечным фондом (1 - самая высокая обеспеченность, самая низкая обеспеченность)	Место по охвату тестирования (1 - самый большой охват тестирования, 10 - самый низкий охват тестирования)	Место по прогнозируемому падению реального ВВП (1 - самое низкое прогнозируемое падение, 10 - самое высокое прогнозируемое падение)	Место по силе противо-эпидемических мер (1 - самые строгие ограничительные меры, 10 - самые слабые меры)
Индия	1	3	10	9	1	1
Иран	2	5	8	7	6	10
Германия	3	4	2	5	8	8
Россия	4	1	1	1	4	4
Бразилия	5	6	7	10	3	6
Италия	6	10	3	2	10	3
Великобритания	7	9	6	6	7	7
Испания	8	8	4	4	9	5
США	9	7	5	3	5	9
Перу	10	2	9	8	2	2

КЛЮЧЕВЫЕ ФАКТОРЫ УСПЕХА СТРАНЫ В БОРЬБЕ С ОДНОЙ ИЗ ГЛАВНЫХ ГЛОБАЛЬНЫХ УГРОЗ:

- **Управленческий фактор**

Оперативные решения и их эффективная реализация в плане предупреждения эпидемии, подготовки и организации работы всех систем в борьбе с эпидемией, а также снижения ее негативных последствий

- **Фактор готовности здравоохранения**

Способность эффективно диагностировать и лечить зараженных. Мобилизация всех ресурсов системы, профессиональная квалификация российских врачей, научно-исследовательский потенциал медицины и фармацевтики, создание избыточного резерва коечных мест, медикаментов и оборудования, охват тестирования

- **Фактор общественной солидарности**

Ответственное поведение граждан, готовность защищать не только себя, но и других. Вовлеченность волонтеров и НКО. Ответственность бизнеса.

УПРАВЛЕНЧЕСКИЙ ФАКТОР

Пандемия показала, что российская модель управления способна быстро и гибко реагировать на кризисы.

Ключевые составляющие:

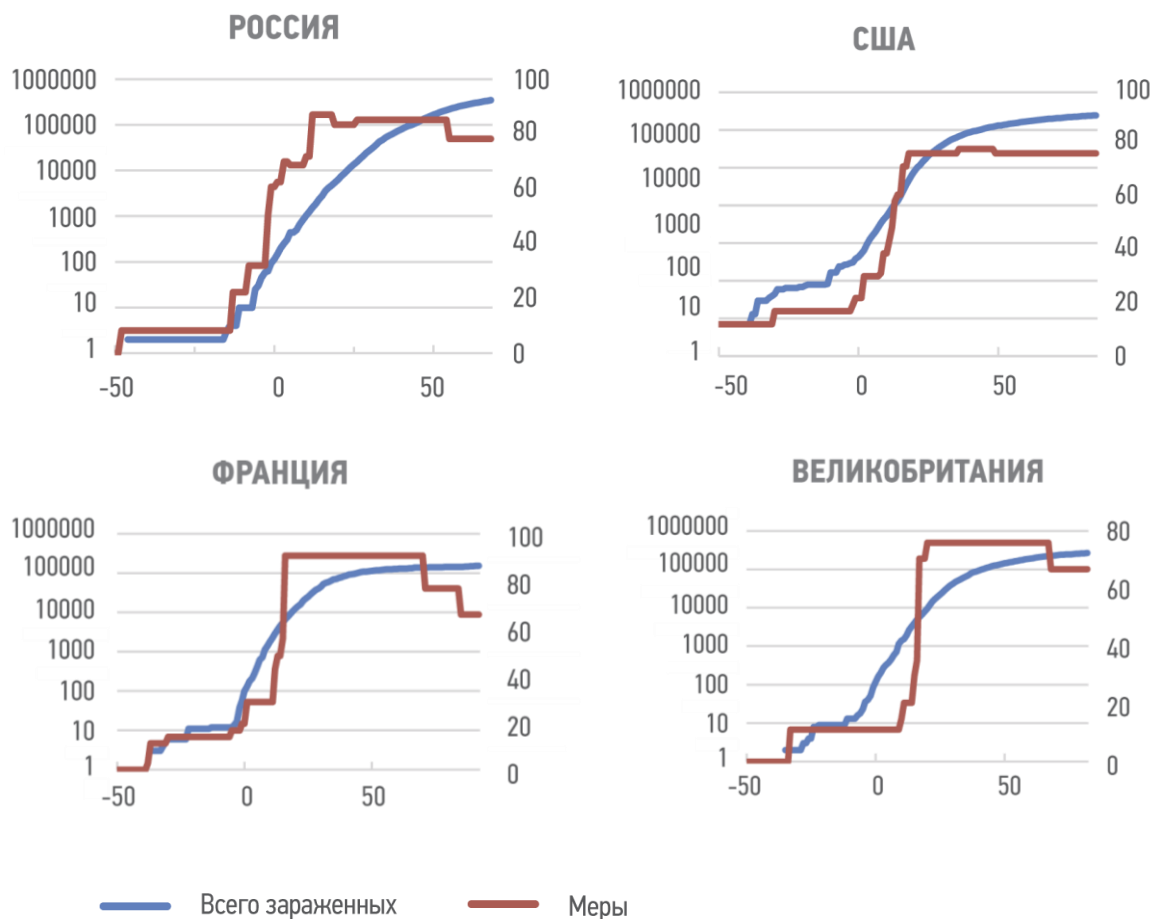
- 1) возможность оперативного создания структур для мониторинга и антикризисного управления
- 2) непосредственная вовлеченность и жесткий контроль реализации решений со стороны первого лица
- 3) работа на опережение, заблаговременное планирование и начало мероприятий
- 4) открытость - помимо непосредственных обращений к нации в ходе эпидемии все совещания по теме проходили в значительной мере в открытом режиме, что позволяло избежать паники, снабдить граждан всей полнотой информации;
- 5) гибкость и риск-ориентированный подход во введении и снятии ограничительных мер, разумное делегирование регионам самостоятельности в принятии решений
- 6) сохранение централизованной координации и контроля. Подготовка мер на федеральном уровне, общая координация, согласованность действий различных уровней власти;
- 7) принятие взвешенного решения совместно со специалистами, вирусологами.

РАБОТА НА ОПЕРЕЖЕНИЕ

Россия – одна из немногих стран, которая действовала на опережение, принимая ограничительные меры, поддерживая граждан, вкладывая в здравоохранение и средства защиты, поддерживая другие страны и, тем самым, приобретая опыт борьбы с вирусом, не дожидаясь критической вспышки.

Oxford COVID-19 Government Response Tracker. Blavatnik School of Government.:
www.bsg.ox.ac.uk/covidtracker

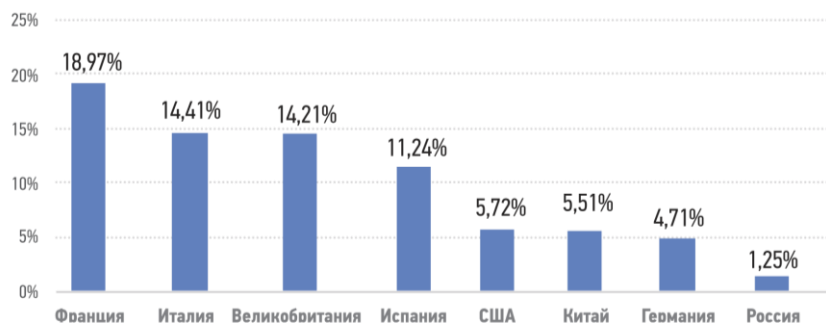
ИНДЕКС СИЛЫ ПРОТИВОЭПИДЕМИЧЕСКИХ МЕР



СТРАТЕГИЯ – СПАСЕНИЕ ЖИЗНЕЙ

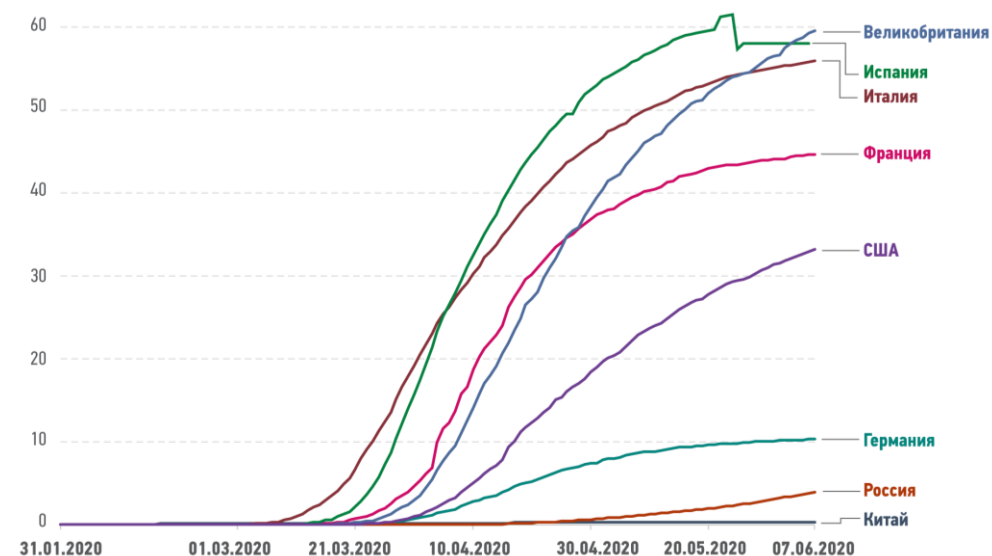
Россия сразу выбрала единственно верную стратегию – спасение жизней. Подготовительные меры в области здравоохранения и меры по упреждению распространения вируса позволили действительно сделать более плоской шкалу роста заболеваемости, снизить нагрузку на систему, и в итоге - **спасти многие тысячи жизней.**

ДОЛЯ ЛЕТАЛЬНЫХ ИСХОДОВ ОТ ЧИСЛА СЛУЧАЕВ ЗАРАЖЕНИЯ COVID-19
НА 07.06.2020
(по данным <https://ourworldindata.org>)



ДИНАМИКА СЛУЧАЕВ СМЕРТИ ОТ COVID-19

Подтвержденные случаи смерти на 100000 населения (на 07 июня 2020 года)



Источник: European CDC – Situation Update Worldwide – последнее обновление от 07 июня 2020 года (11:30 по лондонскому времени)

ЭФФЕКТИВНЫЕ ИНСТИТУТЫ ВЫРАБОТКИ РЕШЕНИЙ И КРИЗИСНОГО УПРАВЛЕНИЯ

ПРЕЗИДЕНТ

Стратегия, координация, контроль

КООРДИНАЦИОННЫЙ СОВЕТ

ОПЕРАТИВНЫЙ ШТАБ

Меры предотвращения распространения новой коронавирусной инфекции и организация лечения зараженных

РАБОЧАЯ ГРУППА ГОССОВЕТА ПО ПРОТИВОДЕЙСТВИЮ РАСПРОСТРАНЕНИЮ НОВОЙ КОРОНАВИРУСНОЙ ИНФЕКЦИИ

Координация действий с регионами

КОМИССИЯ ПО ПОВЫШЕНИЮ УСТОЙЧИВОСТИ РАЗВИТИЯ РОССИЙСКОЙ ЭКОНОМИКИ

Предотвращение экономических последствий пандемии.
Разработка мер поддержки

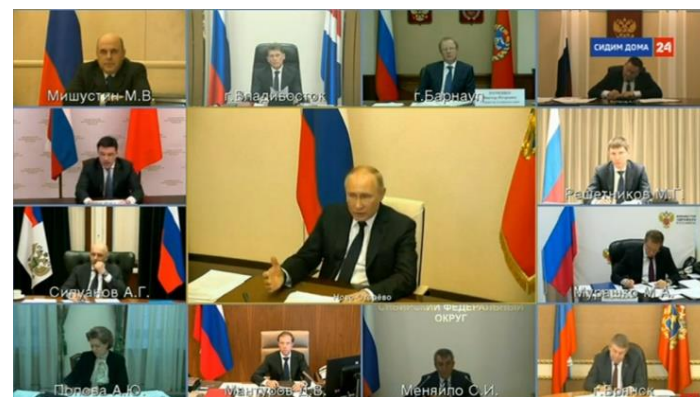
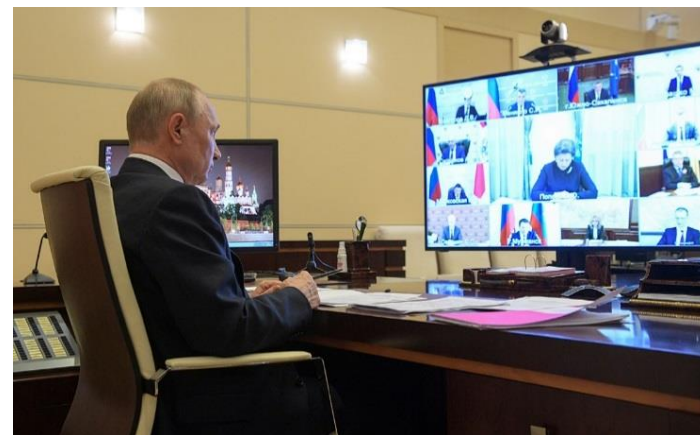
ЦЕНТР ПО МОНИТОРИНГУ СИТУАЦИИ С КОРОНАВИРУСОМ

Информационно-аналитическая поддержку

ЛИЧНЫЙ КОНТРОЛЬ И ВОВЛЕЧЕННОСТЬ ПЕРВОГО ЛИЦА

Отдельным институтом обсуждения и принятия решений стали регулярные совещания у Президента России.

- **ОТКРЫТОСТЬ.** Совещания проходили в большой мере в открытом формате, каждый гражданин мог следить за ними в прямом эфире. Они стали в том числе инструментом донесения до граждан, разъяснения всех принимаемых мер и решений.
- **ОПЕРАТИВНОСТЬ.** Первое совещание в публичной повестке 29 января. Далее Президент все время держал руку на пульсе.
- **ОХВАТ.** Отраслевая тематика. Возможное негативное воздействие коронавируса на различные аспекты экономики стало понятно на самом раннем этапе. Ответ на этот вызов потребовал тесной работы как с профильными министерствами, так и с представителями отрасли.
- **КОНТРОЛЬ.** Доведение решений до правильной и итоговой реализации. Разбор проблем. Например, банковская поддержка, выплаты врачам.
- **КООРДИНАЦИЯ.** Рабочие встречи и совещания Президента с губернаторами. Выстроилась единая система мониторинга ситуации, выработки и контроля реализации решений.



РЕГИОНАЛЬНОЕ ИЗМЕРЕНИЕ. ГИБКИЕ СТРАТЕГИИ, РИСК-ОРИЕНТИРОВАННЫЙ ПОДХОД И НОВЫЕ РЕШЕНИЯ

- Диверсифицированный риск-ориентированный подход на основе четких критериев
- Сохранение координации действий, контроля реализации мер
- Поиск принципиально новых решений

ГОСУДАРСТВЕННЫЕ МЕРЫ ПОДДЕРЖКИ В СВЯЗИ С РАСПРОСТРАНЕНИЕМ НОВОГО КОРОНАВИРУСА

- **Высшим приоритетом власти являлось спасение жизни людей. Все принимаемые решения подчинены задаче нахождения баланса, золотой середины между защитой жизни и источников существования, между минимизацией потерь экономики и обеспечением безопасности россиян.**
- Широкий перечень мер поддержки благодаря сформированным в последние годы резервам.

Поддержка семей с детьми – 19 мер

Медицинские и социальные работники – 9

Поддержка предпринимательства

Общие меры поддержки предпринимательства и МСП– 27

Поддержка системообразующих предприятий – 5

Поддержка самозанятых – 5

Поддержка по отраслям

Продукты питания и товары первой необходимости - 2

Фармакология -3

Культура -3

Туризм -2

Строительство - 1

Транспорт - 4

Сельское хозяйство - 2

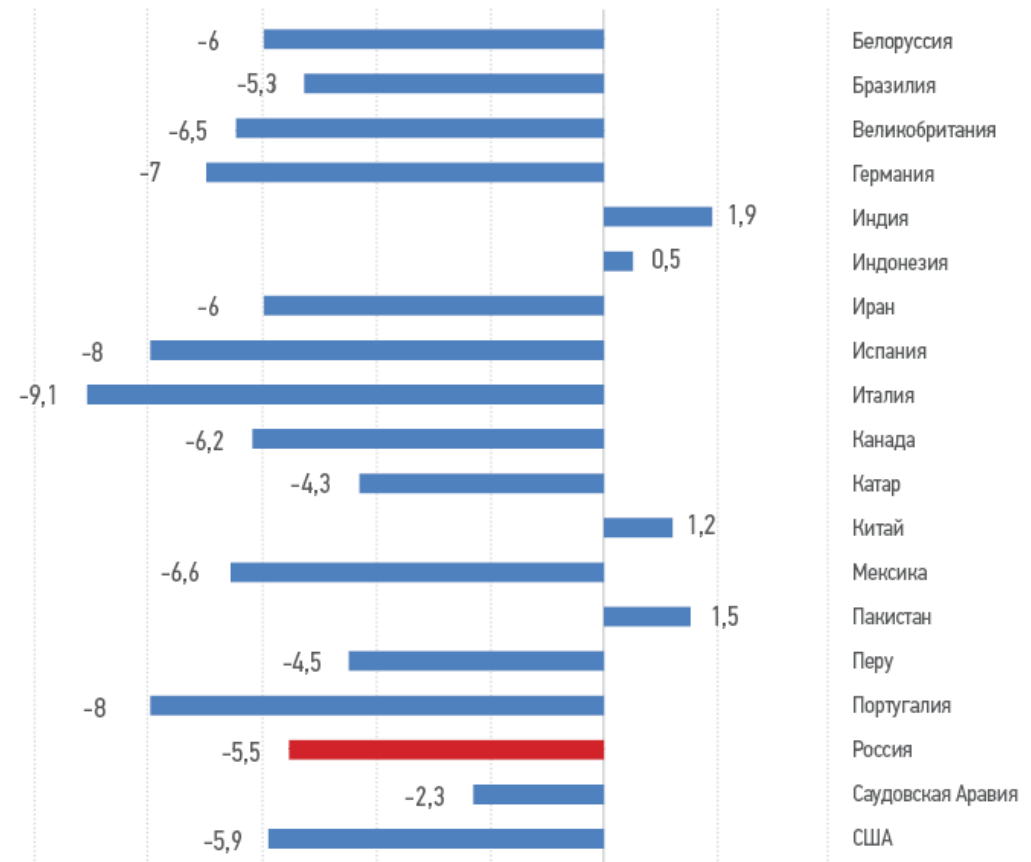
НКО -5

Поддержка потерявших работу – 8

ВОЗВРАЩЕНИЕ К НОРМАЛЬНОЙ ЖИЗНИ И ВОССТАНОВЛЕНИЕ ЭКОНОМИКИ

- За счет выверенного риск-ориентированного подхода, баланса между снижением рисков для здоровья граждан и рисков для экономики, широких мер поддержки, а также за счет структурных особенностей российской экономики в России прогнозируется менее значительный спад экономики, чем в большинстве европейских стран.
- По России МВФ прогнозирует по итогам 2020 г. сокращение реального на 5,5%. В целом этот прогноз близок к значениям, представленным в проекте прогноза Минэкономразвития России.

ПРОГНОЗ МВФ ПО ИЗМЕНЕНИЮ РЕАЛЬНОГО ВВП 2020 К 2019 ГОДУ

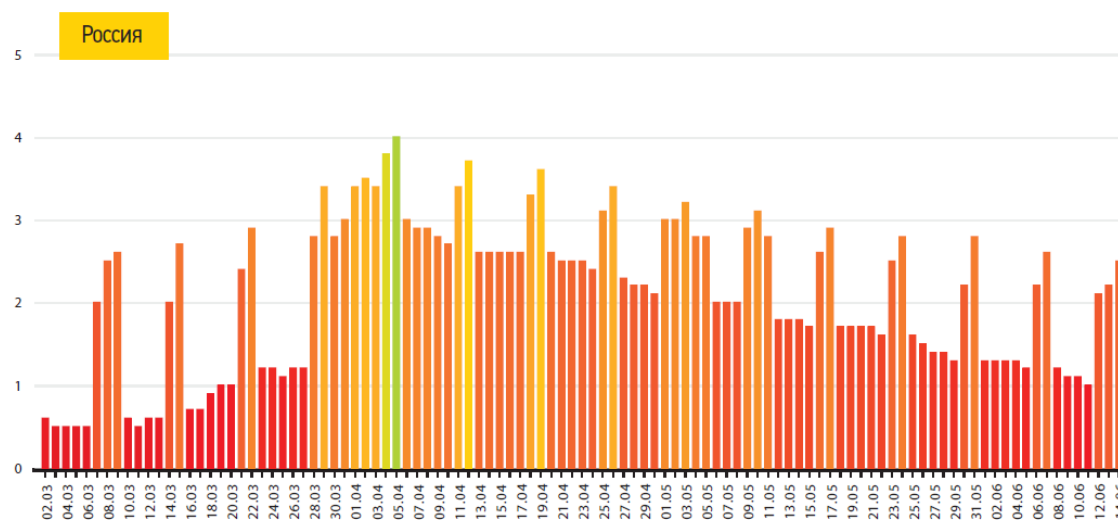


ФАКТОР ОБЩЕСТВЕННОЙ СОЛИДАРНОСТИ

- Значительную роль в борьбе с эпидемией и ее последствиями играет общество. На всех этапах эпидемии российское общество демонстрировало высокую сплоченность и ответственность, понимание и готовность к взаимопомощи.
- Нация показала единый и сплоченный ответ на серьезный вызов.



Практически с самого начала пандемии в России «Яндекс» начал публиковать свой «Индекс самоизоляции», представляющий собой интегрированный показатель, рассчитанный на данных об использовании различных приложений и сервисов «Яндекса». Балльная система индекса (от 0 до 5 с градацией в 0,1) показывает уровень самоизоляции граждан в разных городах, сравнивая уровень городской активности в данный момент с «обычным» днём до пандемии.

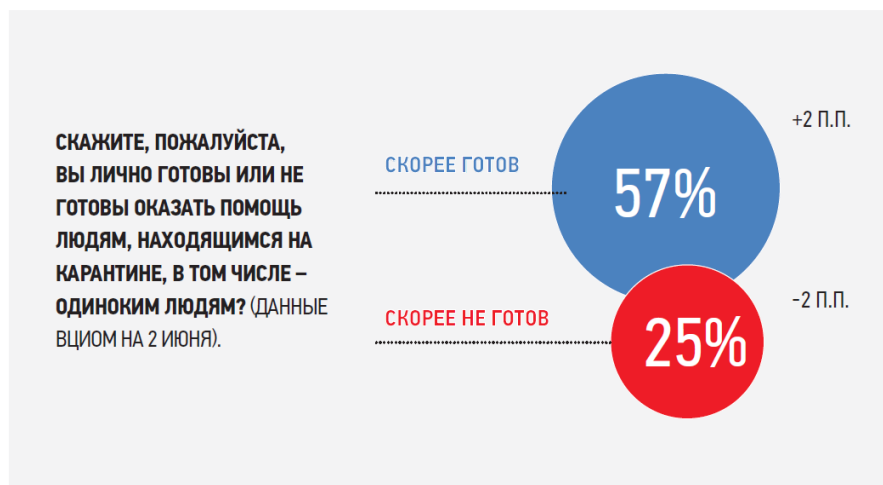


Источник: Яндекс

Уровень самоизоляции достиг пика 4 апреля. И хотя, с течением времени индекс неизбежно снижался (2,5 балла на 14 июня 2020), повышенная бдительность на начальном этапе помогла замедлить развитие эпидемии и снизить нагрузку на здравоохранение.

ВЗАИМОВЫРУЧКА И ЗАБОТА

Интересно, что около 60 % граждан готовы были соблюдать карантинные ограничения ради общего блага, и столько же оказались готовы и помогать другим людям, в том числе уязвимым категориям, пожилым и одиноким, находящимся в изоляции.



#МыВместе



Общероссийский проект «Мы вместе», стал агрегатором, который помог объединить и скоординировать усилия добровольцев по всей стране. Акция взаимопомощи #МыВместе организована Общероссийским народным фронтом, Всероссийским общественным движением «Волонтеры-медики» и Ассоциацией волонтерских центров и направлена в первую очередь на поддержку пожилых, маломобильных граждан и медицинских сотрудников во время пандемии коронавируса.

По состоянию на 03.06.2020:

2 951 055 звонков поступило на Горячую линию;

2 806 889 человек получили помощь;

9 341 партнер присоединились к Акции;

116 355 ежедневно работающих волонтеров участвовали в акции

ОТВЕТСТВЕННЫЙ БИЗНЕС

- Личная помощь. Перечисление средств, закупка оборудования, средств защиты, продуктов питания
- Корпоративная благотворительность и волонтерство
- Производство и бесплатная передача медикам и волонтерам средств защиты, дезинфицирующих средств и пр.

Спасибо за внимание